

Vous trouverez, ci-après, les données statistiques du Conseil du Contentieux des Etrangers (CCE) pour l'année judiciaire 2009-2010. En dessous de chaque tableau, vous trouverez une brève explication.

Légende: Σ = somme, \bar{x} = moyenne, **PC** = plein contentieux, **ANN** = annulation, **F** = en langue française, **N** = en langue néerlandaise, **A** = en langue allemande, **OE** = Office des Etrangers, **EU** = extrême urgence

1. Flux d'entrée

1.1 Chiffres globaux du flux d'entrée

		Annulation et suspension				Procédure plein contentieux			Σ	
		A	F	N	Σ	F	N	Σ		
2007-2008	Σ 2007-2008	6	7 935	4 218	12 159	2 471	2 456	4 927	17 086	
	\bar{x} 2007-2008	1	661	351	1 013	206	205	411	1 424	
2008-2009	Σ 2008-2009	11	5 188	3 724	8 924	2 802	2 289	5 091	14 015	
	\bar{x} 2008-2009	1	432	310	744	234	191	424	1 168	
2009-2010	Septembre	1	255	242	498	287	170	457	955	
	Octobre	0	250	187	437	283	144	427	864	
	Novembre	1	195	225	421	258	238	496	917	
	Décembre	0	221	254	475	260	193	453	928	
	Janvier	0	213	244	457	220	272	492	949	
	Février	0	275	315	590	143	122	265	855	
	Mars	0	371	403	774	303	222	525	1 299	
	Avril	1	329	303	633	342	245	587	1 220	
	Mai	1	275	287	563	778	260	1 038	1 601	
	Juin	0	287	251	538	562	272	834	1 372	
	Juillet	1	332	296	629	405	271	676	1 305	
	Août	0	309	336	645	283	179	462	1 107	
	Σ 2009-2010		5	3 312	3 343	6 660	4 124	2 588	6 712	13 372
	\bar{x} 2009-2010		0	276	279	555	344	216	559	1 114

Fig. 1: aperçu général du flux d'entrée selon le volume et la nature du contentieux

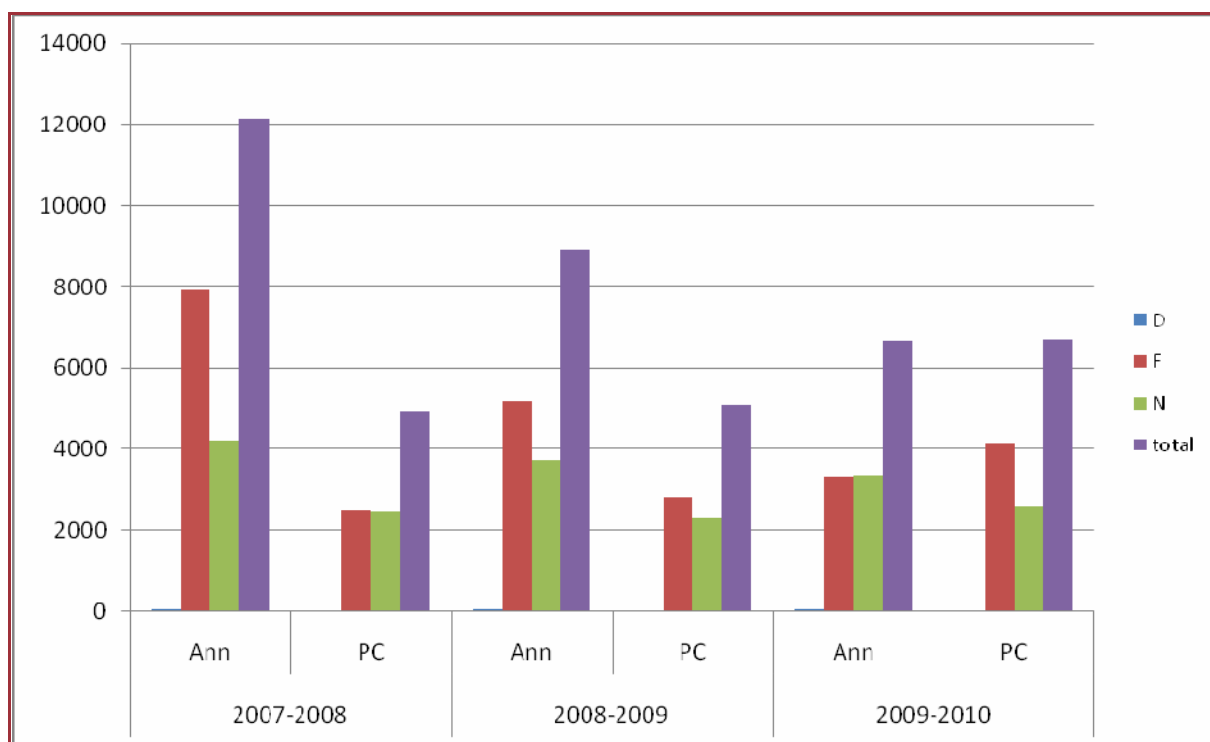


Fig. 2: aperçu général du flux d'entrée par type de contentieux

- Les figures précitées donnent un aperçu du nombre de recours qui ont été introduits au Conseil du Contentieux des Etrangers (CCE) pour l'année judiciaire 2009-2010, réparti par nature de contentieux (plein contentieux (PC) ou annulation (ANN)), ainsi que par langue de la procédure.

1.2 Flux d'entrée selon la procédure en extrême urgence (UE) et la procédure accélérée (PA)

		Extrême urgence				Procédure accélérée		
		F	N	A	Σ	F	N	Σ
2007-2008	Σ 1/01/2008 - 31/08/2008	116	141	0	257	73	70	143
	\bar{x} 1/01/2008 - 31/08/2008	15	18	0	32	9	9	18
2008-2009	Σ 2008-2009	185	216	1	402	82	55	137
	\bar{x} 2008-2009	15,4	18	0	33,5	6,8	4,6	11,4
2009-2010	Septembre	20	18	0	38	8	4	12
	Octobre	20	21	0	41	2	1	3
	Novembre	18	47	0	65	4	5	9
	Décembre	21	38	0	59	11	9	20
	Janvier	18	35	0	53	7	7	14
	Février	17	34	0	51	4	11	15
	Mars	41	56	0	97	11	13	24
	Avril	21	38	0	59	12	4	16
	Mai	19	34	0	53	6	7	13
	Juin	22	26	0	48	9	7	16
	Juillet	22	26	0	48	5	10	15
	Août	21	27	0	48	9	5	14
	Σ 2009-2010	260	400	0	660	88	83	171
	\bar{x} 2009-2010	22	33	0	55	7	7	14

Fig. 3: recours répartis selon la procédure

- Ce tableau donne un aperçu du nombre de recours qui ont été traités en extrême urgence (EU) ou selon la procédure accélérée (PA) et ce, réparti par langue de la procédure.

2. Flux de sortie

2.1. Chiffres globaux du flux de sortie

		Procédure plein contentieux			Annulation et suspension				Σ
		F	N	Σ	A	F	N	Σ	
2007-2008	Σ 2007-2008	3 245	3 131	6 376	0	3 658	3 569	7 227	13 603
	\bar{x} 2007-2008	270	261	531	0	305	297	602	1 134
2008-2009	Σ 2008-2009	2 619	2 602	5 222	4	5 536	4 321	9 862	15 084
	\bar{x} 2008-2009	218	217	435	0	461	360	822	1 257
2009-2010	Septembre	217	370	587	0	494	300	794	1 381
	Octobre	214	250	464	0	475	422	897	1 361
	Novembre	321	430	751	0	430	261	691	1 442
	Décembre	288	467	755	4	377	253	634	1 389
	Janvier	534	269	803	4	377	199	580	1 383
	Février	583	265	848	1	339	250	590	1 438
	Mars	709	302	1 011	1	479	261	741	1 752
	Avril	585	241	826	0	466	326	792	1 618
	Mai	518	238	756	0	392	340	732	1 488
	Juin	326	224	550	0	525	316	841	1 391
	Juillet	377	178	555	0	182	207	389	944
	Août	222	72	294	0	85	291	376	670
	Σ 2009-2010	4 894	3 306	8 200	10	4 621	3 426	8 057	16 257
	\bar{x} 2009-2010	408	276	683	1	385	286	671	1 355

Fig. 4: flux de sortie réalisé, réparti par contentieux et par langue de la procédure

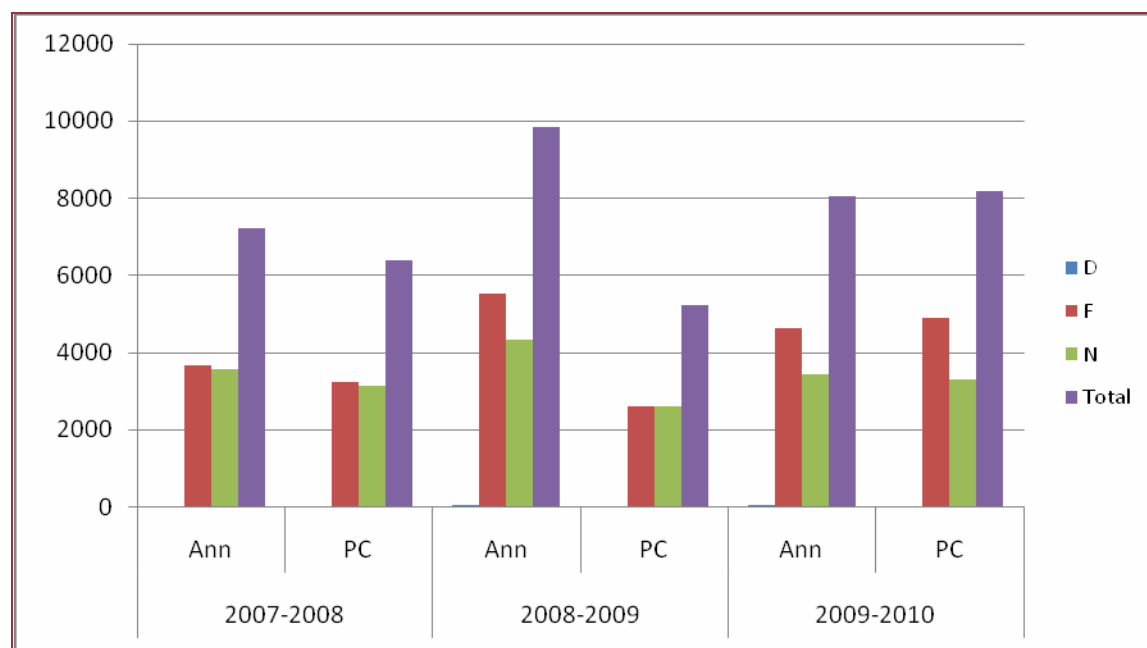


Fig.5: aperçu général du flux de sortie par type de contentieux

- Les figures précitées donnent un aperçu du nombre d'arrêts pris par le CCE pour l'année judiciaire 2009-2010, réparti par nature de contentieux (plein contentieux (PC) ou annulation (ANN)), ainsi que par langue de la procédure.

2.2. Flux de sortie par dictum

Arrêts finaux par dictum	F	N	Σ	%
Rejet	1 988	2 520	4 508	91
Reconnaissance Genève (art.48/3)	126	16	142	3
Refus reconnaissance Genève (art. 48/3) - octroi protection subsidiaire (art.48/4)	21	33	54	1
Annulation (art. 39/2 §1er, alinéa 2 et 39/2 §2)	213	28	241	5
Σ	2 348	2 597	4 945	100

Fig. 6: arrêts finaux par dictum en pleine juridiction pour l'année judiciaire 2009 – 2010 (hors arrêts techniques)

- Le tableau donne le détail des arrêts par dictum final en pleine juridiction, à l'exclusion des arrêts rendus en application de l'article 55 et de ceux rendus après retrait par le Commissaire général aux réfugiés et aux apatrides de sa décision (décisions signées erronément par un adjoint).

Arrêts finaux par dictum	F	N	A	Σ	%
Rejet	4 209	3 232	10	7 451	91,7
Annulation	418	252	0	670	8,3
Σ	4 627	3 484	10	8 121	100

Fig.7: arrêts finaux par dictum dans le contentieux d'annulation pour l'année judiciaire 2009 – 2010

- Pour cette analyse, tous les arrêts finaux sont pris en compte. Il n'y pas de groupes d'arrêts « techniques », qui pourraient donner une image déformée des résultats.

	A	F	N	Σ
Chambre juge unique	10	9 452	6 682	16 144
Chambre à 3 juges	0	57	44	101
En assemblée générale	0	6	6	12
Chambre bilingue	0	0	0	0

Fig. 8: arrêts finaux selon la composition du siège

- Ce tableau reprend tous les arrêts finaux rendus par le Conseil pour l'année judiciaire 2009 – 2010 :
 - 16 144 arrêts ont été rendus par une chambre à juge unique ;
 - 12 arrêts ont été rendus en assemblée générale ;
 - 101 arrêts ont été rendus par une chambre à trois juges.

3. Volume de travail des affaires pendantes

3.1 Arriéré historique de la Commission Permanente de Recours des Réfugiés (CPRR)

DATE	CPRR N	CPRR F	Σ	%
31/05/2007	2 689	7 538	10 227	100
31/08/2008	1 275	5 702	6 977	68
31/08/2009	1 013	4 654	5 667	55
31/08/2010	147	3 823	3 970	38

Fig. 9: diminution de l'arriéré historique des dossiers CPRR qui sont encore pendants au CCE au 31/08/2010

- Le CCE a débuté officiellement ses travaux le 1er juin 2007 et a hérité des recours encore pendants de la CPRR (10 227).
- Ce tableau représente le nombre de recours de l'arriéré historique de la CPRR qui étaient pendants devant le CCE les 31/05/2007, 31/08/2008, 31/08/2009 et 31/08/2010. Le nombre de recours a été réparti, chaque fois, par langue de la procédure. La dernière colonne indique le pourcentage de recours encore pendants par rapport au nombre total de recours hérités de la CPRR le 31/05/2007.

3.2 Volume de travail des recours pendants du CCE

			31 août 2009	31 août 2010
Volume de travail recours CCE	Annulation et suspension	Allemand	12	4
			0%	0%
		Français	5 389	4 133
			55%	47%
	Néerlandais	853	745	
			9%	9%
		Σ	6 254	4 882
			64%	56%
	Procédure plein contentieux	Français	2 747	2 817
			28%	33%
Néerlandais		887	964	
		9%	11%	
	Σ	3 634	3 781	
		36%	44%	
	Σ	9 888	8 663	
Volume de travail recours CCE ouvert > 3 mois	Annulation et suspension	Allemand	12	4
			0%	0%
		Français	4 401	3 252
			65%	61%
	Néerlandais	127	44	
			2%	1%
		Σ	4 540	3 300
			67%	62%
	Procédure plein contentieux	Français	2 020	1 743
			30%	33%
Néerlandais		256	291	
		4%	5%	
	Σ	2 276	2 034	
		33%	38%	
	Σ	6 816	5 334	

Fig. 10: volume de travail total des recours pendants du CCE (sans l'arriéré historique CPRR)

Volume de travail CCE

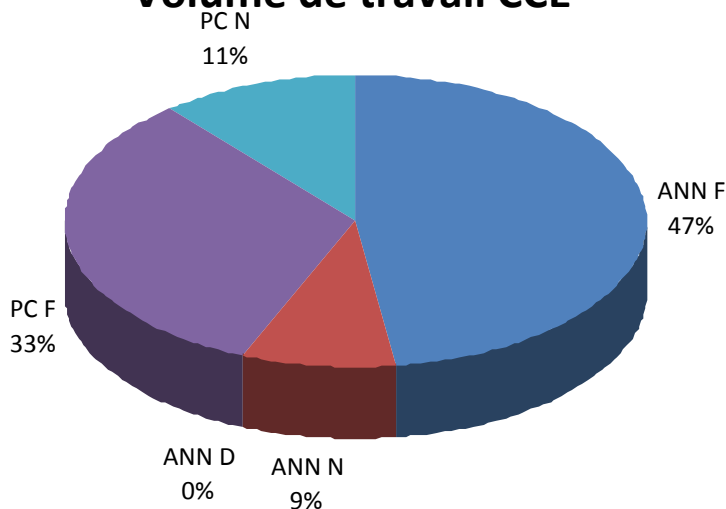


Fig. 11: volume de travail total des recours pendants du CCE (sans l'arriéré historique CPRR) au 31/08/10

- La première partie du tableau de la figure 10 et la figure 11 reprennent tous les recours introduits au Conseil à partir du 1er juin 2007 pour lesquels un arrêt final n'a pas encore été rendu à la fin de chaque année judiciaire, répartis par nature de contentieux (plein contentieux (PC) ou annulation (ANN)) et par langue de la procédure.

Volume de travail CCE PLUS DE 3 MOIS

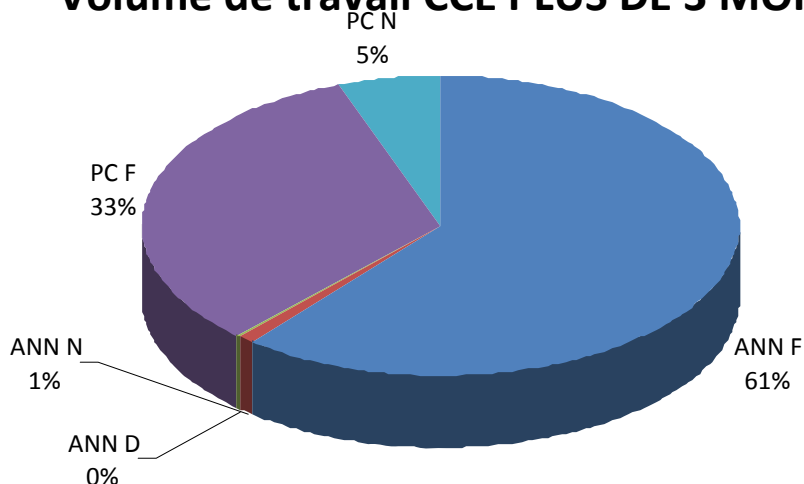


Fig. 12: volume de travail total des affaires pendantes du CCE (sans l'arriéré historique CPRR) au 31/08/10

- La deuxième partie du tableau de la figure 10 et la figure 12 reprennent tous les recours introduits au Conseil à partir du 1er juin 2007 pour lesquels un arrêt final n'a pas encore été rendu et pour lesquels le délai légal de trois mois est dépassé à la fin de chaque année judiciaire, répartis par nature de contentieux (plein contentieux (PC) ou annulation (ANN)) et par langue de la procédure.

4. Délai moyen de traitement d'un recours au Conseil

PC	Recours 2009-2010	Délai moyen
F	1 599	99,9
N	1 619	82,5
Σ	3 218	91,2

Fig. 13 : délai moyen de traitement des recours en plein contentieux introduits et clôturés pendant l'année judiciaire 2009-2010

ANN	Recours 2009-2010	Délai moyen
A	2	111,5
F	1 645	91,7
N	2 589	64,2
Σ	4 236	74,9

Fig. 14 : délai moyen de traitement des recours en annulation introduits et clôturés pendant l'année judiciaire 2009-2010

- Dans ces figures, vous trouverez le délai moyen de traitement des recours introduits et clôturés pendant l'année judiciaire 2009-2010 en plein contentieux et en annulation, exprimé en jours et répartis par langue de la procédure.

Délai		\bar{x} 2009 - 2010
Plein contentieux	Français	283
	Néerlandais	106
	\bar{x}	216
Annulation et suspension	Allemand	259
	Français	275
	Néerlandais	81
	\bar{x}	192

Fig. 15: délai moyen de traitement de l'ensemble des recours traités, réparti selon la procédure et la langue de la procédure

- Dans ce tableau, vous trouverez le délai moyen de traitement de tous les recours traités en annulation et en plein contentieux pendant l'année judiciaire 2009-2010, exprimé en jours et répartis par langue de la procédure.