

Vous trouverez, ci-après, les données statistiques du Conseil du Contentieux des Etrangers (CCE) concernant l'année judiciaire 2015. En dessous de chaque tableau, vous trouverez une brève explication.

Légende :  $\Sigma$  = somme,  $\bar{x}$  = moyenne, PC = plein contentieux, ANN = annulation, F = en langue française, N = en langue néerlandaise, A = en langue allemande, OE = Office des Etrangers, EU = extrême urgence, CCE = Conseil du Contentieux des Etrangers, RPC = refus de prendre en considération, DAM = demande d'asile multiple, CPRR = commission permanente de recours des réfugiés

### 1. Flux d'entrée

#### 1.1. Flux d'entrée asile en annulation (ANN) et en plein contentieux (PC)

	ANN			$\Sigma$	PC		$\Sigma$	$\Sigma$	$\Sigma F$	$\Sigma N$
	D	F	N		F	N				
$\Sigma$ 2013	0	1492	1603	3095	5209	3395	8604	11699	6701	4998
$\bar{x}$ 2013	0	124	134	258	434	283	717	975	558	417
$\Sigma$ 2014	0	822	967	1789	3457	2926	6383	8172	4279	3893
$\bar{x}$ 2014	0	69	81	149	288	244	532	681	357	324
Jan	0	65	67	132	324	241	565	697	389	308
Fév	0	57	76	133	159	141	300	433	216	217
Mar	0	73	67	140	253	173	426	566	326	240
Avr	0	69	77	146	214	152	366	512	283	229
Mai	0	49	53	102	206	158	364	466	255	211
Juin	0	46	103	149	199	158	357	506	245	261
Juil	0	80	96	176	236	170	406	582	316	266
Août	0	53	46	99	158	153	311	410	211	199
Sept	0	56	50	106	168	107	275	381	224	157
Oct	0	58	89	147	163	135	298	445	221	224
Nov	0	79	66	145	229	152	381	526	308	218
Déc	0	59	68	127	227	214	441	568	286	282
$\Sigma$ 2015	0	744	858	1602	2536	1954	4490	6092	3280	2812
$\bar{x}$ 2015	0	62	72	134	211	163	374	508	273	234

Fig. 1: aperçu du flux d'entrée asile par procédure (ANN/PC) et par rôle linguistique

## 1.2. Input migration

	MIGRATION			Σ
	Allemand	Français	Néerlandais	
Σ 2013	8	10166	8992	19166
$\bar{x}$ 2013	1	847	750	1598
Σ 2014	13	7679	7616	15308
$\bar{x}$ 2014	2	641	635	1278
Jan	1	614	577	1192
Fév	2	495	414	911
Mar	0	687	501	1188
Avr	4	559	478	1041
Mai	0	517	464	981
Juin	1	854	586	1441
Juil	0	751	586	1337
Août	0	555	368	923
Sept	1	543	390	934
Oct	0	522	450	972
Nov	0	583	441	1024
Déc	1	532	462	995
Σ 2015	10	7212	5717	12939
$\bar{x}$ 2015	1	601	476	1078

Fig. 2: aperçu du flux d'entrée migration par rôle linguistique

### 1.3. Aperçu général du flux d'entrée

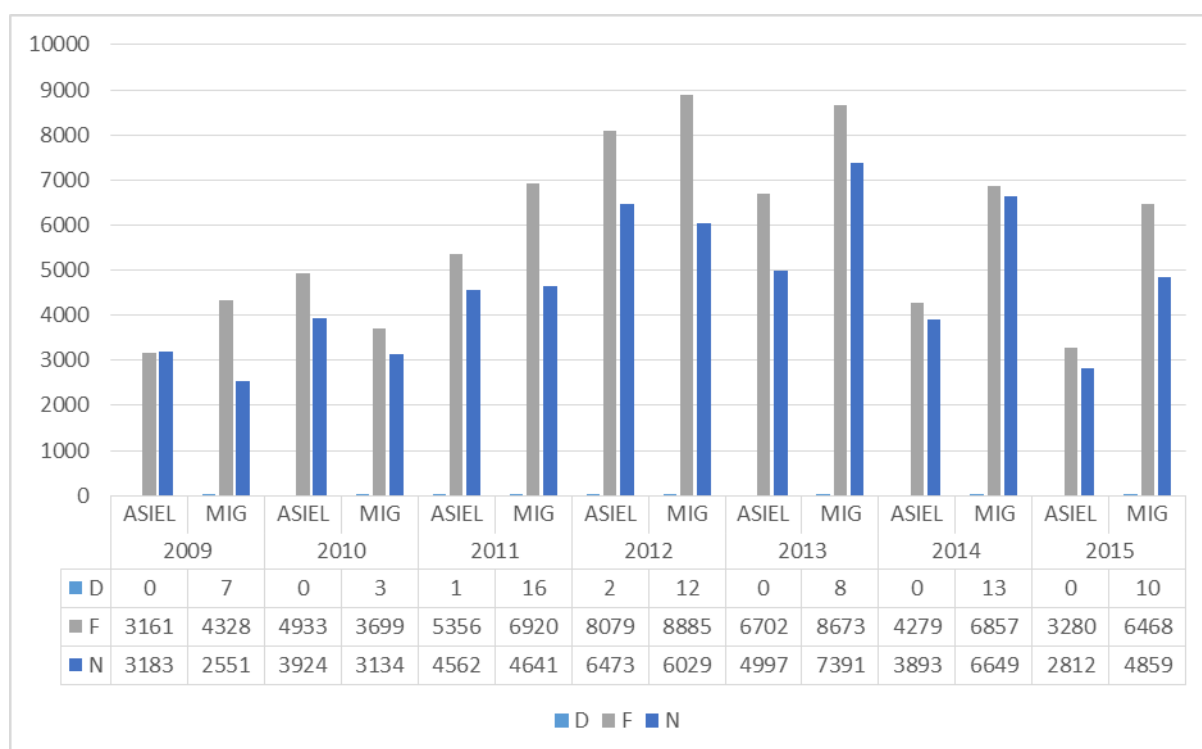


Fig. 3: aperçu général du flux d'entrée par type de contentieux et par rôle linguistique

#### 1.4. Flux d'entrée de la procédure d'extrême urgence

		Extrême urgence		
		F	N	$\Sigma$
2014	$\Sigma$ 2014	476	511	987
	$\bar{x}$ 2014	40	43	82
2015	Janvier	34	55	89
	Février	41	50	91
	Mars	61	51	112
	Avril	59	53	112
	Mai	31	32	63
	Juin	29	57	86
	Juillet	23	52	75
	Août	46	42	88
	Septembre	54	57	111
	Octobre	66	62	128
	Novembre	50	55	105
	Décembre	40	68	108
	$\Sigma$ 2015	534	634	1168
	$\bar{x}$ 2015	45	53	97

Fig. 4: aperçu du nombre de recours qui ont été traités en extrême urgence, réparti selon la langue de la procédure

### 1.5. Flux d'entrée des procédures accélérées en plein contentieux

		Pas détenu			Détenu								
		RPC						1° RPC DAM			2°+ RPC DAM		
		1 mois 57/6/1+2			Requête 15 jours 39/77			Requête 10 jours 39/77-1			Requête 5 jours 39/77-1		
		F	N	Σ	F	N	Σ	F	N	Σ	F	N	Σ
de 1/7 au 31/12/2014	Σ 2014	364	261	625	55	74	129	49	21	70	9	10	19
	$\bar{x}$ 2014	61	44	104	9	12	22	8	4	12	2	2	3
2015	Janvier	108	77	185	10	11	21	2	5	7	1	0	1
	Février	77	53	130	9	11	20	1	5	6	2	0	2
	Mars	45	53	98	5	11	16	3	3	6	0	3	3
	Avril	45	44	89	7	10	17	6	4	10	2	2	4
	Mai	34	32	66	4	10	14	4	5	9	1	0	1
	Juin	23	25	48	13	11	24	4	3	7	4	2	6
	Juillet	42	34	76	9	13	22	3	3	6	0	1	1
	Août	22	20	42	5	10	15	2	0	2	0	3	3
	Septembre	12	21	33	3	6	9	2	3	5	0	4	4
	Octobre	21	18	39	5	4	9	7	1	8	0	1	1
	Novembre	29	14	43	14	11	25	1	4	5	2	0	2
	Décembre	33	19	52	7	13	20	7	4	11	0	3	3
	Σ 2015	491	410	901	91	121	212	42	40	82	12	19	31
	$\bar{x}$ 2015	41	34	75	8	10	18	4	3	7	1	2	3

Fig. 5: flux d'entrée des recours en procédure accélérée en plein contentieux, réparti par type de procédure accélérée et par rôle linguistique 2014\* : Suite aux modifications législatives introduites par la loi du 10 avril 2014, publiées au M.B. du 21 mai 2014 (entrée en vigueur le 31 mai 2014), il y a des nouvelles procédures accélérées en plein contentieux, raison pour laquelle, pour ces procédures, les chiffres ne sont disponibles qu'à partir du 1er juillet 2014.

## 2. Flux de sortie

### 2.1. Flux de sortie migration

	MIGRATION			Σ
	Allemand	Français	Néerlandais	
Σ 2013	7	5581	5854	11442
̄x 2013	0	465	487	952
Σ 2014	12	5730	6054	11796
̄x 2014	1	477	504	982
Janvier	0	663	613	1276
Février	0	808	782	1590
Mars	0	896	959	1855
Avril	2	701	867	1570
Mai	2	768	742	1512
Juin	0	529	999	1528
Juillet	0	386	604	990
Août	0	388	440	828
Septembre	1	913	779	1693
Octobre	1	875	698	1574
Novembre	0	612	516	1128
Décembre	0	817	645	1462
Σ 2015	6	8356	8644	17006
̄x 2015	1	696	720	1417

Fig. 6: aperçu du contentieux migration par rôle linguistique

## 2.2. Flux de sortie asile

	ASILE		Σ
	Français	Néerlandais	
Σ 2013	5950	3683	9633
$\bar{x}$ 2013	496	307	803
Σ 2014	3985	2741	6726
$\bar{x}$ 2014	332	228	561
Janvier	328	238	566
Février	386	250	636
Mars	406	258	664
Avril	331	173	504
Mai	325	212	537
Juin	337	175	512
Juillet	175	150	325
Août	171	97	268
Septembre	290	256	546
Octobre	289	173	462
Novembre	203	196	399
Décembre	228	197	425
Σ 2015	3469	2375	5844
$\bar{x}$ 2015	289	198	487

Fig. 7: aperçu général du flux de sortie du contentieux d'asile et par langue de la procédure

### 2.3. Aperçu général du flux de sortie

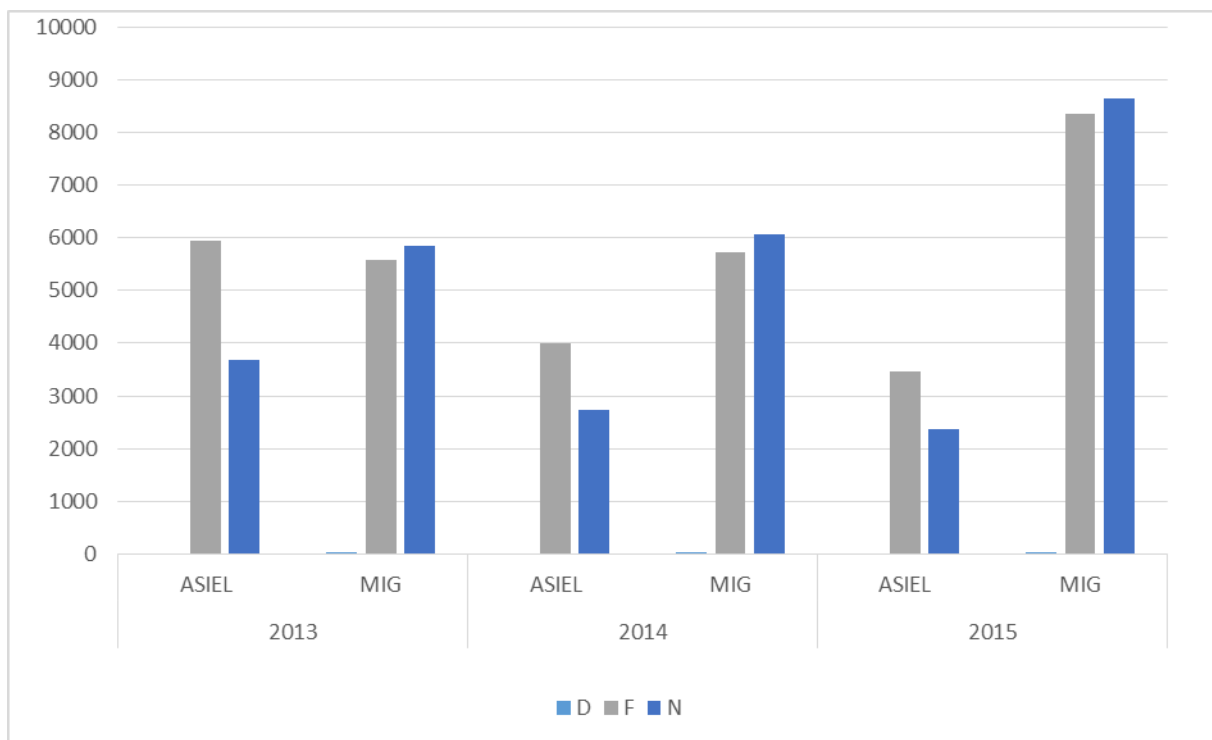


Fig. 8: aperçu général du nombre d'arrêts par contentieux et par rôle linguistique



### 3. Volume de travail des affaires pendantes

#### 3.1. Arriéré historique de la Commission permanente de recours des réfugiés

DATE	CPRR Néerlandais	CPRR Français	CPRR $\Sigma$	%
31/05/2007	2 689	7 538	10 227	100
31/08/2008	1 275	5 702	6 977	68
31/08/2010	147	3 823	3 970	38
31/08/2012	23	1 090	1 113	11
31/08/2014	5	311	316	3
31/08/2015	5	106	111	1
31/12/2015	0	26	26	0,3

Fig. 8: évolution de l'arriéré historique

#### 3.2. Volume de travail des recours pendants devant le CCE

			31 déc 2013		31 déc 2014		31 déc 2015	
Volume de travail recours CCE	Asile	Allemand	0	0 %	0	0%	0	0%
		Français	3240	11%	2572	8%	1366	5%
		Néerlandais	1418	5%	1527	5%	1002	4%
		$\Sigma$	4658	16%	4099	13%	2368	9%
	Migration	Allemand	9	0%	10	0%	14	0%
		Français	16746	59%	18821	59%	17855	69%
		Néerlandais	7189	25%	8735	28%	5828	22%
		$\Sigma$	23944	84%	27566	87%	23697	91%
$\Sigma$			28602	100%	31665	100%	26065	100%
Volume de travail recours CCE ouvert > 3 mois	Asile	Allemand	0	0 %	0	0%	0	0%
		Français	1900	8%	1865	7%	702	3%
		Néerlandais	488	2%	860	3%	422	2%
		$\Sigma$	2388	10%	2725	10%	1124	5%
	Migration	Allemand	6	0%	9	0%	13	0%
		Français	14916	65%	17210	63%	16495	74%
		Néerlandais	5524	24%	7382	27%	4782	21%
		$\Sigma$	20446	90%	24601	90%	21290	95%
$\Sigma$			22834	100%	27326	100%	22414	100%

Fig. 10: volume de travail total des recours pendants du CCE (sans l'arriéré historique de la CPRR) par contentieux et par rôle linguistique